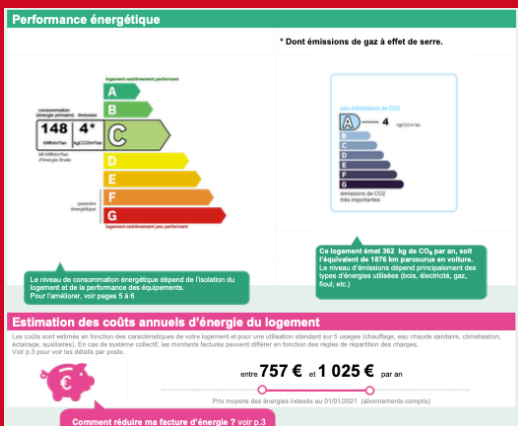


**LOCATION TYPE 4  
CHATELLERAULT**



Appartement 4 pièces situé au 2ème étage d'une petite résidence, entièrement refait à neuf, d'une surface de 78,5 m<sup>2</sup>. Appartement comprenant entrée sur séjour avec coin cuisine aménagée, 3 chambres, WC, salle de bains.

Loyer : 578 €

Provisions sur charge : 40 € (entretien et électricité des parties communes, eau)

Logement conventionné APL, soumis à condition de ressources.

Libre début juillet

Commissions de location : 275 €

Dépôt de garantie : un mois de loyer hors charge

contact.aisvienne@solihha.fr