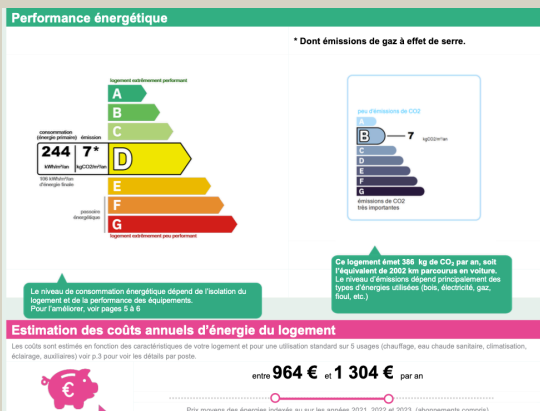


# JAUNAY MARIGNY Louneuil



🔑 Appartement Personne à mobilité réduite de type 2 de 48,47 m2 au lieu dit Louneuil comprenant entrée sur pièce de vie avec coin cuisine, grande chambre, salle d'eau adaptée avec WC. Jardin partagé, place de parking couverte.

Appartement conventionné APL, soumis à condition de ressources, le revenu fiscal de référence devra être fourni avant toute visite.

- ✅ Loyer : 332 €
- ✅ Provisions sur charge : 35 € (eau, taxes sur les ordures ménagères)
- ✅ Forfait électricité : 80 €

Libre

- ✅ Commissions de location : 275 €
- ✅ Dépôt de garantie : un mois de loyer hors charge

contact.aisvienne@solihha.fr