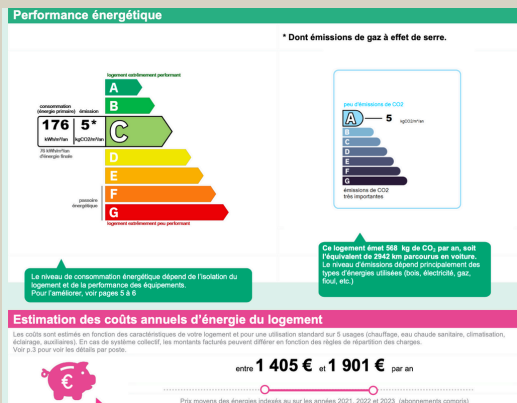
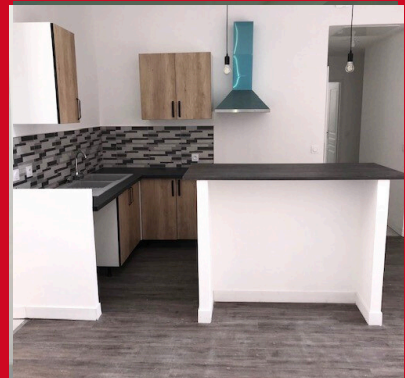
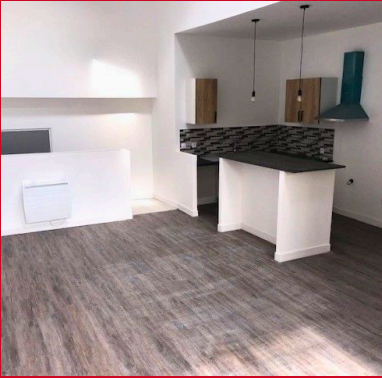


**CHATELLERAULT**



Appartement de type 5 de 95m2 situé au 1er étage d'un petit immeuble récemment rénové comprenant entrée, pièce de vie avec cuisine aménagée et équipée (hotte), îlot central, donnant sur une terrasse en bois. Couloir desservant 4 chambres, salle de bains, salle d'eau avec WC, buanderie, WC.

- ✓ Loyer : 649 €
- ✓ Provisions sur charge : 35 €

Logement conventionné APL, soumis à condition de ressources.

Libre fin septembre

- ✓ Commissions de location : 200 €
- ✓ Dépôt de garantie : un mois de loyer hors charge

contact.aisvienna@solihha.fr